

Keramik der Gegenwart
Céramique Actuelle
24.5. — 10.6.2019

Ausstellung im Lapidarium
des Schloss Ludwigsburg
Gastland Schweiz

Geöffnet 10 bis 17 Uhr
Eintritt frei
Schlossstraße 30
71634 Ludwigsburg

KERAMIK DER GEGEN WART CERAMI QUELLE AC



**Eröffnung
am Donnerstag,
23. Mai 2019
um 19 Uhr**

Es sprechen:

Dr. Maaike van Rijn
Kuratorin am Landesmuseum Württemberg

Thomas Casura
Konsul Schweizerisches Generalkonsulat Stuttgart

Dirk Allgaier
Verleger arnoldsche ART PUBLISHERS

Musik:
Jochen Feucht, Saxophon

Namhafte Keramikünstlerinnen und -künstler aus Baden-Württemberg und dem Gastland Schweiz präsentieren ihre Arbeiten im Lapidarium des Ludwigsburger Schlosses. Die Räume dienen im Barock zum Überwintern von Pflanzen und riesigen Steinfiguren aus dem Park, die noch heute dort stehen. Das Zusammenspiel mit den Keramikobjekten unserer Zeit schafft einen ganz besonderen Rahmen. Für einige Aussteller war der Ort selbst Inspirationsquelle für neue Objekte.

Arbeiten aus Keramik und Porzellan gehören zu den ältesten und ursprünglichsten Ausdrucksformen kunsthandwerklicher Arbeit. Ton ist der Werkstoff: ein natürliches Material, auf neue und zeitgenössische Art eingesetzt und verarbeitet. Die Kreativität und das handwerkliche Können jedes einzelnen Künstlers prägen ihre Arbeiten und machen sie zu wertvollen Unikaten.

Wir freuen uns auf Ihren Besuch!

Aussteller/innen

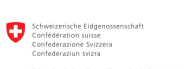
Schweiz:

Caroline Andrin
Sonja Duo-Meyer
Gabrièle Gisi
Jacques Kaufmann
Rebecca Maeder
Laurin Schaub
Evelyne Schoenmann
Nathalie Schneider-Lang

Baden-Württemberg:

Ute Kathrin Beck
Carola Gänsler
Markus Klausmann
Joachim Lambrecht
Angela Munz
Heide Nonnenmacher
Christof Söller
Elisa Stütze-Siegmund

An jedem Tag ist einer der Aussteller/innen anwesend und steht gerne für Fragen und Auskünfte zur Verfügung.



Die Ausstellung ist eine Initiative des BdK Bund der Kunsthandwerker Baden-Württemberg e.V. Die Schirmherrschaft übernimmt NN.

Die Ausstellung wird unterstützt von: Schloss Ludwigsburg (Schlösser und Gärten Baden-Württemberg), Landesmuseum Württemberg, Art Regio, arnoldsche ART PUBLISHERS und Schweizerisches Generalkonsulat Stuttgart

www.kunsth Handwerk.de
www.schloss-ludwigsburg.de
www.eda.admin.ch



Gabrièle Gisi
www.gable.ch



Rebecca Maeder
www.rebeccamaeder.ch



Angela Munz
www.munz-keramik.de



Jacques Kaufmann
j.kaufmann@wanadoo.fr



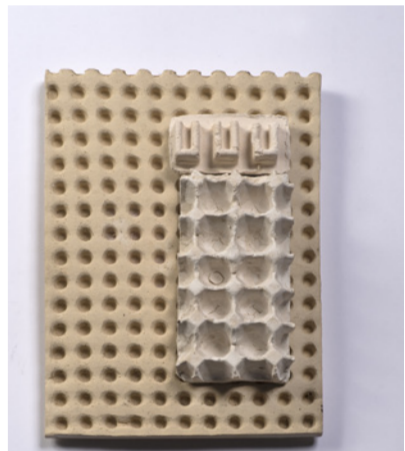
Sonja Duo-Meyer
www.sonjaduo-meyer.ch



Heide Nonnenmacher
www.nonnenmacher-design.de



Ute Kathrin Beck
www.utebeck.eu



Elisa Stütze-Siegmund
www.elisakeramik.de



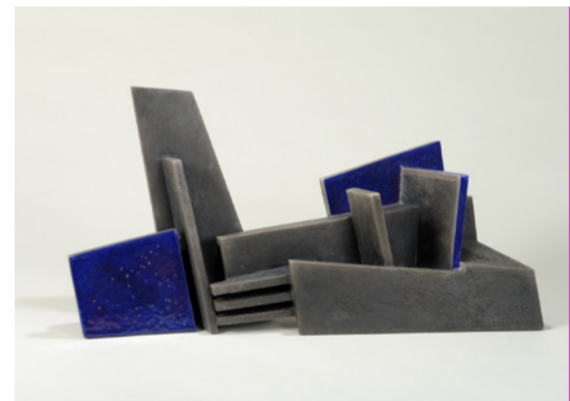
Nathalie Schnider-Lang
www.schnider-lang.de



Christof Söller
christofsoller@web.de



Evelyne Schoenmann
www.schoenmann-ceramics.ch



Joachim Lambrecht
www.joachim-lambrecht.de



Markus Klausmann
www.markusklausmann.com



Carola Gänslen
www.carola-gaensslen.de



Caroline Andrin
www.carolineandrin.com



Laurin Schaub
www.laurinschaub.ch